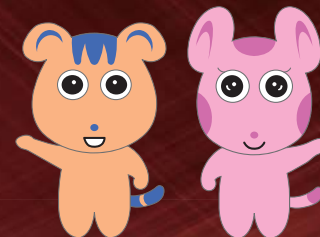


2/24±25日

10:00~17:00(雨天開催)

ハイクオリティー鉄筋コンクリートマンション!!

完成現場見学会

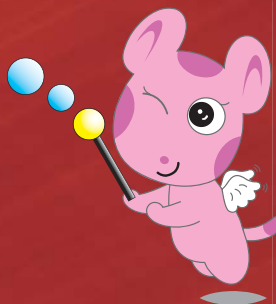


Reveur Bliss (リヴェール ブリス) 春日井市勝川町6-48



入居者
募集中

3月初旬
入居開始予定



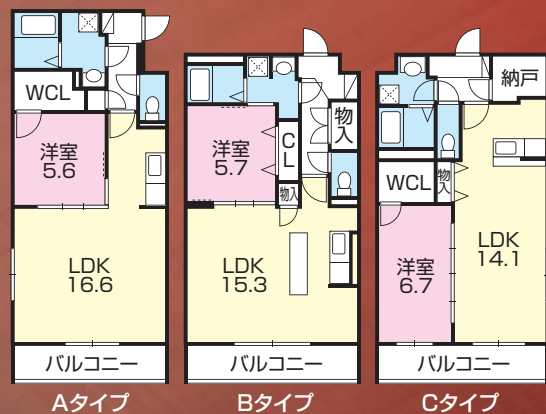
JR中央本線 勝川駅 徒歩5分 / 東海交通事業城北線 勝川駅 徒歩3分

鉄筋コンクリート造 4階建 全12戸

1LDK Aタイプ(洋5.6, LDK16.6) 51.17㎡
1LDK Bタイプ(洋5.7, LDK15.3) 51.06㎡
1LDK Cタイプ(洋6.7, LDK14.1) 50.13㎡

家賃 7.3~7.6万円 敷金2ヶ月、共益費4,000円
駐車場6,000円(税別)

- オートロック ■防犯カメラ ■無料インターネット(WiFi対応)
- デリバリーBOX ■温水洗浄便座 ■シャワードレッサー
- 追い焚き機能 ■浴室乾燥機 ■給湯リモコン ■エアコン
- システムキッチン(2口コンロ、グリル無し、人造大理石)
- カラーTVモニター付インターホン ■1Fシャッター
- 洗面脱衣所 ■下駄箱(トールタイプ) ■室内物干し金具
- 人感式センサー照明 ■デジタルロック ■ペアガラス



管理費0円のマンション経営

クラストは月々の管理費が無料です。しかも行き届いた安心の管理サービスを提供しています。

- ▶ 幅広い入居者募集活動
- ▶ 建物・メンテナンス管理代行
- ▶ 将来に備えた積立が容易
- ▶ 時代に合った経営アドバイス
- ▶ 事務手続きも全てお任せ
- ▶ 家賃滞納・違法駐車等の対応
- ▶ 入居者の総合窓口<24時間対応>
- ▶ 税金に関する相談・サポート

設計・施工~管理・メンテナンスまで一貫したサポート体制

低コスト・高品質の鉄筋
コンクリート造マンション
次世代入居者ニーズを取り
入れた間取り・設備を開発

設計・施工

無料管理

広告費を頂かないで
積極的な入居者募集活動
煩雑な管理業務をすべて
無料でお任せ
建物メンテナンスから経営
アドバイスまでトータル支援

成功するマンション経営は建物・管理のバランスが大切

土地活用のご相談・マンション建設のお問い合わせは <http://www.clast.co.jp>

建設業許可/国土交通大臣許可(特設-29)第17371号
株式会社 **クラスト** 名古屋東支店
名古屋市名東区小井堀町101 TEL.052-709-5110

入居のお問い合わせは <http://www.techtopia.jp>

宅建業免許/国土交通大臣免許(3)第7049号
テクトピア 名古屋東
名古屋名東区小井堀町101 TEL.052-709-5122



0120-155-262