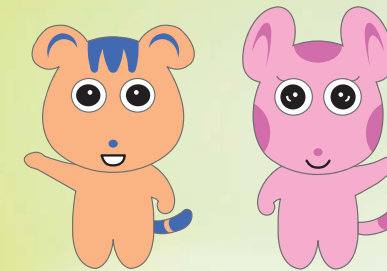


5/26±27日  
10:00~17:00(雨天開催)

ハイクオリティー鉄筋コンクリートマンション

# 完成現場見学会



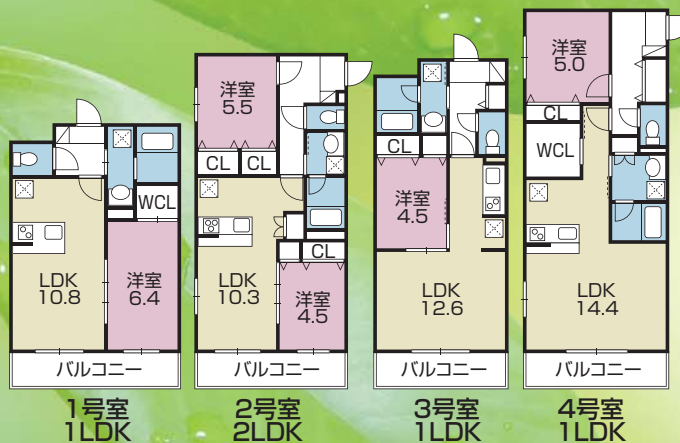
プランドール さいたま市南区文蔵4-17-5

鉄筋コンクリート造 3階建 全12戸

- 1号室 1LDK (洋6.4、LDK10.8) 40.17㎡
- 2号室 2LDK (洋4.5、洋5.5、LDK10.3) 51.84㎡
- 3号室 1LDK (洋4.5、LDK12.6) 40.93㎡
- 4号室 1LDK (洋5.0、LDK14.4) 50.60㎡

家賃 7.7~8.4万円 敷金2ヶ月、共益費4,000円  
駐車場11,000円

- 防犯カメラ ■オートロック ■デジタロック ■TVモニター付インターホン
- インターネット無料(NTTフレッツ光) ■シャワードレッサー ■バス・トイレ別
- システムキッチン(1LDK2口コンロ付、2LDK3口コンロ・グリル付)
- 追焚き機能 ■浴室乾燥機 ■ウォシュレット ■ペアガラス ■駐輪場
- 玄関センサー付照明 ■シューズクローク ■エアコン ■1Fシャッター付



京浜東北線・武蔵野線 南浦和駅 徒歩13分



イメージ

## 管理費0円のマンション経営

クラストは月々の管理費が無料です。しかも行き届いた安心の管理サービスを提供しています。

- ▶ 幅広い入居者募集活動
- ▶ 建物・メンテナンス管理代行
- ▶ 将来に備えた積立が容易
- ▶ 時代に合った経営アドバイス
- ▶ 事務手続きも全てお任せ
- ▶ 家賃滞納・違法駐車等の対応
- ▶ 入居者の総合窓口<24時間対応>
- ▶ 税金に関する相談・サポート

設計・施工~管理・メンテナンスまで一貫したサポート体制

低コスト・高品質の鉄筋コンクリート造マンション  
次世代入居者ニーズを取り入れた間取り・設備を開発

設計・施工

無料管理

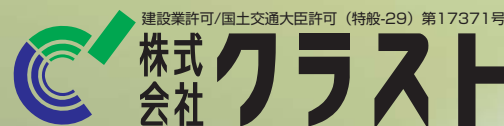
高層化も可能、長期経営で収益にも差がでる

広告費を頂かないで積極的な入居者募集活動  
煩雑な管理業務をすべて無料でお任せ  
建物メンテナンスから経営アドバイスまでトータル支援

成功するマンション経営は建物・管理のバランスが大切

土地活用のご相談・マンション建設のお問い合わせは…

<http://www.clast.co.jp>



建設業許可/国土交通大臣許可(特設-29)第17371号  
**株式会社 Cラスト 上尾支店**

上尾市上町2-14-23  
TEL.048-779-2288

入居のお問い合わせは…

<http://www.techtopia.jp>

宅建業免許/国土交通大臣免許(3)第7049号

**テクトピア 上尾**

上尾市上町2-14-23

0120-877-232