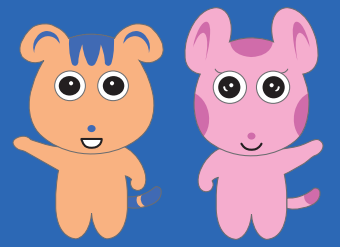


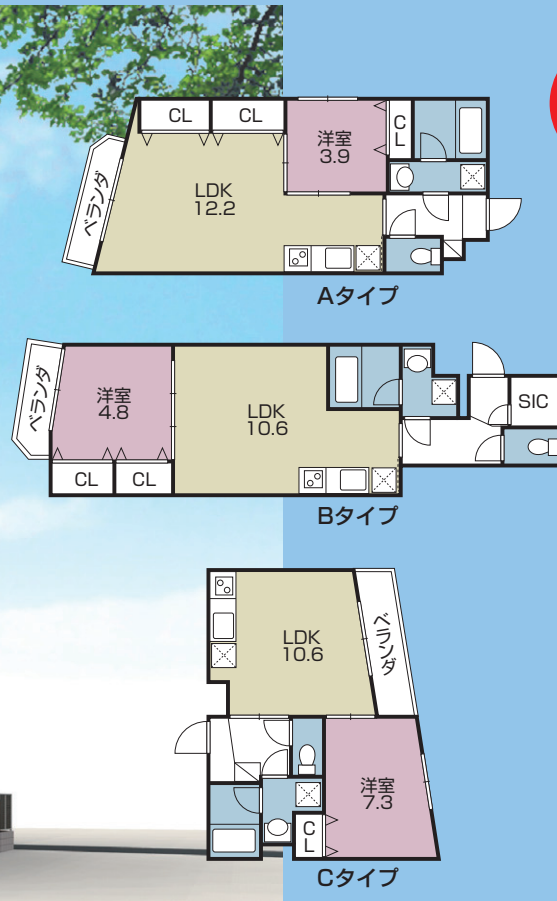
3/23(土)24(日)
10:00~17:00(雨天開催)

無料管理で高収益! ハイクオリティーRCマンション!!

完成現場見学会



イメージ



3月
入居開始予定



グリシウス千葉 千葉市中央区院内1-18-2

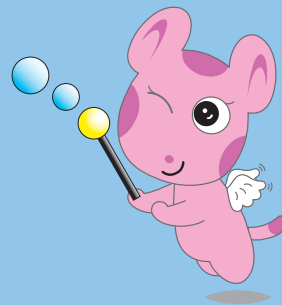
鉄筋コンクリート造 5階建 全14戸

家賃 **7.9~8.7万円**

敷金2ヶ月、共益費5,000円

- (Aタイプ) 1LDK (洋3.9、LDK12.2) 41.14㎡
- (Bタイプ) 1LDK (洋4.8、LDK10.6) 40.14㎡
- (Cタイプ) 1LDK (洋7.3、LDK10.6) 41.04㎡

- インターネット・WiFi無料
- デジタルキー ■全館オートロック
- シャワードレッサー ■シャワートイレ
- エアコン (1台) ■室内物干し
- 追焚き式ユニットバス ■IHコンロ2口
- クローゼット ■シャッター (1F)
- シューズクローク (Bタイプ)
- TVカラーインターホン ■複層ガラス
- 防犯カメラ ■駐輪場 (バイク可)



JR千葉駅 徒歩13分 / JR総武本線・成田線 東千葉駅 徒歩10分
千葉都市モノレール 栄町駅 徒歩6分

管理費0円のマンション経営

クラストは月々の管理費が無料です。しかも行き届いた安心の管理サービスを提供しています。

- ▶ 幅広い入居者募集活動
- ▶ 建物・メンテナンス管理代行
- ▶ 将来に備えた積立が容易
- ▶ 時代に合った経営アドバイス
- ▶ 事務手続きも全てお任せ
- ▶ 家賃滞納・違法駐車等の対応
- ▶ 入居者の総合窓口<24時間対応>
- ▶ 税金に関する相談・サポート

設計・施工~管理・メンテナンスまで一貫したサポート体制

<p>低コスト・高品質の鉄筋コンクリート造マンション</p> <p>次世代入居者ニーズを取り入れた間取り・設備を開発</p> <p>高層化も可能、長期経営で収益にも差がでる</p>	<p>設計・施工</p>	<p>無料管理</p> <p>広告費を頂かないで積極的な入居者募集活動</p> <p>煩雑な管理業務をすべて無料でお任せ</p> <p>建物メンテナンスから経営アドバイスまでトータル支援</p>
--	--------------	---

成功するマンション経営は建物・管理のバランスが大敵

■土地活用のご相談・マンション建設のお問い合わせは

<http://www.clast.co.jp>

■入居のお問い合わせは

<http://www.techtopia.jp>



株式会社 Cラスト 千葉支店

千葉市中央区神明町543-2
Tel.(043)238-1611

宅建業免許/国土交通大臣免許 (3) 第7049号

テクトピア千葉

千葉市中央区神明町543-2

フリーコール **0120-188-588**